

Schaltplan A2W

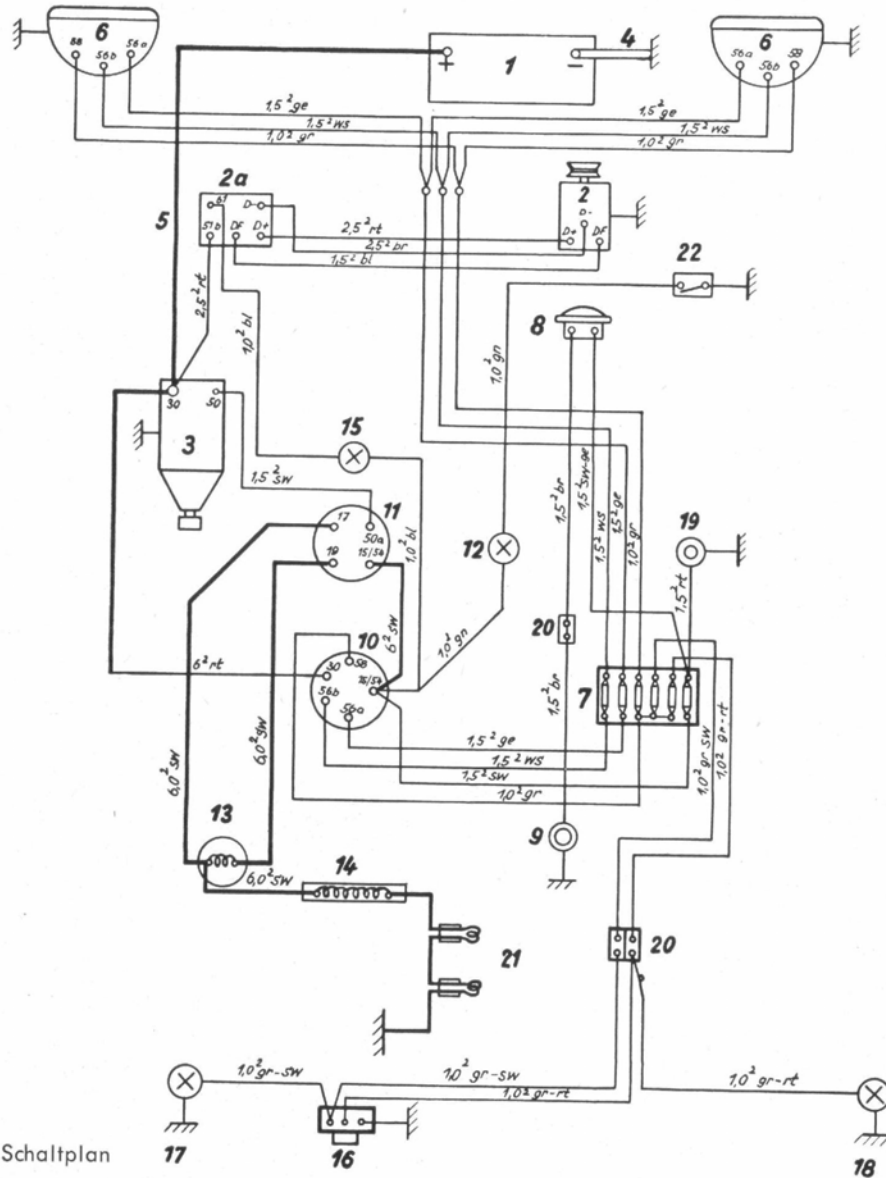


Bild 32a
Elektrischer Schaltplan

- | | | |
|------------------|--------------------------|-------------------------------|
| 1 Batterie | 8 Horn | 16 Anhängersteckdose |
| 2 Lichtmaschine | 9 Hornknopf | 17 Schluß-Kennzeichen-Leuchte |
| 2a Regler | 10 Schaltkasten | 18 Schlußleuchte |
| 3 Anlasser | 11 Glühanlaß-Schalter | 19 Steckdose |
| 4 Masseband | 12 Öldruck-Kontrolllampe | 20 Klemmleiste |
| 5 Anlasserkabel | 13 Glühüberwacher | 21 Glühkerzen |
| 6 Scheinwerfer | 14 Glühkerzen-Widerstand | 22 Öldruckkontrollschalter |
| 7 Sicherungsdose | 15 Lade-Kontrolllampe | |